

# 抗菌コート KENI FINE

## 抗菌というより殺菌！

0-157, MRSA、サルモネラ菌、黄色ブドウ球菌にも効果を発揮  
従来の抗菌処理の10倍以上のスピードで抗菌性を発揮します。

### 特徴

#### きわめて優れた抗菌性

従来の抗菌処理の10倍以上のスピードで抗菌性を発揮します。

#### きわめて優れた 防かび性、防藻性

従来の抗菌処理よりも優れた防かび性、防藻性を発揮します。

#### 暗所でも効果を発揮

抗菌効果は光の届かない場所にも有効に働きます。

#### 効果の持続

抗菌効果は長時間持続します。

#### 高硬度で傷つきにくい

市販の抗菌塗装や抗菌アルマイトなどに比べ、  
高硬度で耐きず付き性に優れます。

### 用途

医療、福祉関連施設  
食品・衛生関連施設  
一般内装建材

給食カゴ



食品棚取手



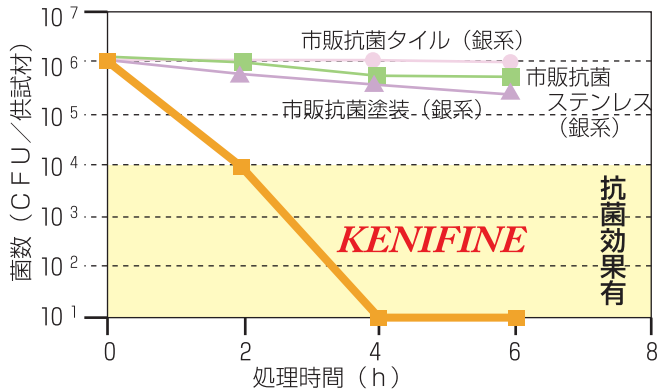
# KENIFINE

KENIFINE(ケニファイン)は、アルミ、チタン、ステンレスなどの金属製品および一部の樹脂に抗菌性を付与することを目的として、(株)神戸製鋼所が独自に開発した硬質合金めっき技術です。

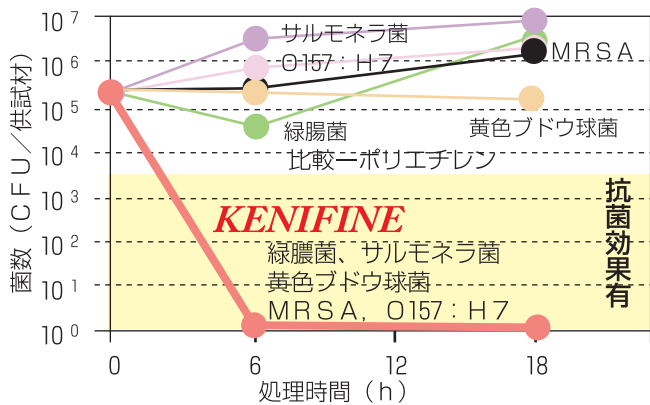
## 抗菌性

特に光を必要とせず、私たちの生活環境で速やかに抗菌効果を発揮します。

### ■市販財よりも効果が速く、高い効果



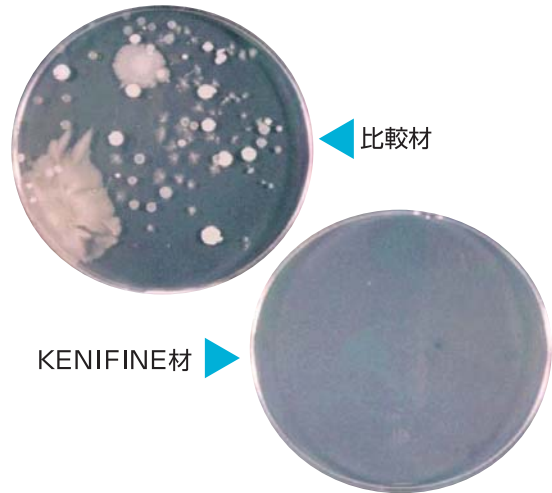
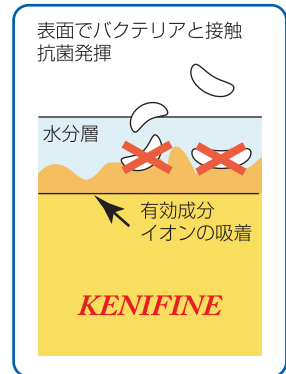
### ■各種病原菌に対して優れた効果



※試験方法(フィルム密着法: 抗菌製品技術協会認定法)  
 ※(財)日本食品分析センター 第598070156-001号、第598070156-002号

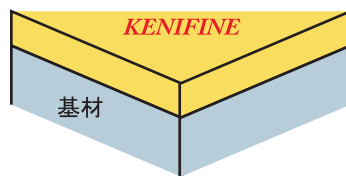
### ■抗菌メカニズム

1. 表面にKENIFINEの抗菌有効成分がイオン化して吸着
2. 表面にてバクテリアがKENIFINEイオンと接触
3. バクテリアを死に至らしめる



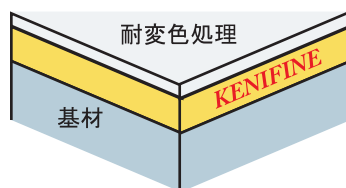
## 仕様

### Aタイプ



### C (対変色処理) タイプ

耐食性や耐変色性を強化したタイプ



## 機械的特性

硬度	○	HV約500
靱性	○	ダイヤ圧子20kgf押し込みで割れなし
密着性	○	1mm方眼でテープ剥離なし
耐衝撃性	○	デュポン試験(500g-500mm)にて割れなし
耐熱衝撃性	○	300℃サイクル熱処理後、1mm方眼でテープ剥離なし
耐傷付性	○	相手財SUJ2、加重1kgf/mm <sup>2</sup> の摺動で、きず付かず



神鋼メタルプロダクツ株式会社

本社 〒800-0007 北九州市門司区小森江2丁目2-1

TEL(093)381-1331 (代表) FAX(093)381-7450

販売部 〒541-0051 大阪市中央区備後町4丁目1-3 御堂筋三井ビル

TEL(06)6206-6778

FAX(06)6206-6104